

ひとつまみの幸せ。



株主のみなさまへ

第64期第2四半期報告書

平成23年4月1日～平成23年9月30日



株式会社 **なとり**
証券コード: 2922

株主の皆様におかれましては、ますますご清祥のこととお慶び申し上げます。ここに第64期第2四半期報告書（平成23年4月1日から平成23年9月30日まで）をお届けするにあたり、改めて皆様の日頃からのご支援に対し深く感謝申し上げます。



代表取締役社長 名取 三郎

第2四半期の業績は、震災の影響による包装資材調達の支障などにより、売上は苦戦しておりましたが、主力製品の拡販や新製品の市場投入に注力した結果、遅れを取り戻すことが出来ました。一方、利益面では、売上が増加したことに加え、設備導入などによる生産性の向上に努めましたが、原料高騰の影響を受け原料調達コストが上昇し、前年同四半期比で減益となりました。

当社グループといたしまして、今期（平成24年3月期）より新たな中期経営計画「チャレンジ&イノベーション66」をスタートさせております。5つの重点戦略「おつまみ市場の深耕とカテゴリーの拡大」「環境の変化に左右されない収益基盤の強化」「国内おつまみ市場での売上拡大」「海外おつまみ事業の拡大」「なとりブランドの浸透」を掲げ推進しています。具体的には、顧客志向に基づいて、競争優位な製品の市場投入によって市場シェアを確保していきます。そして、研究開発・設備投資・人材育成・ブランド戦略・グローバル戦略等に前向きに投資していき、永続的に利益を出せる企業体質へイノベーションすることによって、更に事業を拡大しながら企業価値を向上させてまいります。

株主の皆様におかれましては、何卒一層のご支援を賜りますよう、宜しくお願い申し上げます。

平成23年11月吉日

経営理念

株式会社なとりとそのグループは、自由闊達にして公正で節度ある企業活動により、食文化の創造と発展を通して、顧客満足・株主還元・社会貢献の実現を図り、社会的に価値ある企業として、この会社に係わるすべての人が誇りを持てる会社を目指します。

ミッション

素材の風味を活かし、生産・流通・販売において温度帯にとらわれず、手軽に食べられ、様々な食シーンにマッチする、楽しさの演出に欠かせないおつまみをお客様にお届けします。

企業メッセージ

ひとつまみの幸せ。

楽しさを演出する、美味しい“おつまみ”を通して、お客様に“幸せ”なひとときをお届けします。

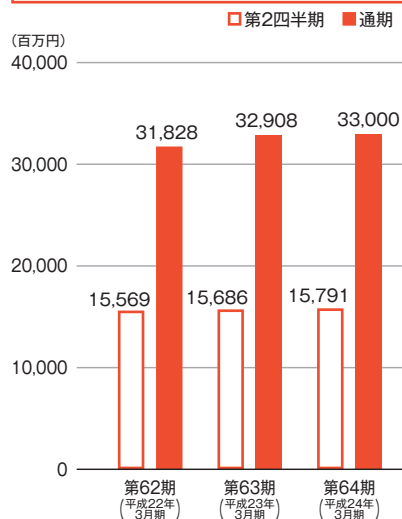
Contents

- ❑ ごあいさつ1
- ❑ 財務ハイライト2
- ❑ 新製品ピックアップ3
- ❑ 製品ラインナップ5
- ❑ 財務の状況7
- ❑ 開発・生産・営業・物流拠点8
- ❑ 会社の概要等9
- ❑ 株式の状況10

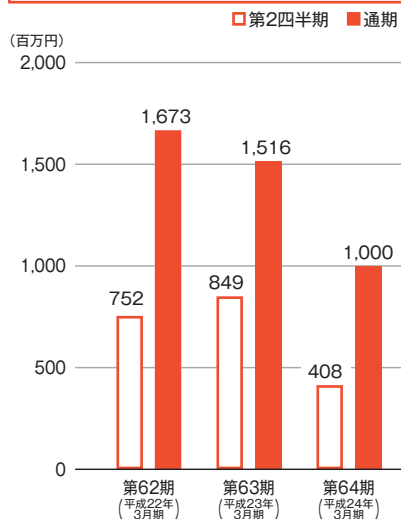
財務ハイライト

連 結	第62期第2四半期 (平成21年9月)	第63期第2四半期 (平成22年9月)	第64期第2四半期 (平成23年9月)	前連結会計年度 (平成23年3月)
売 上 高 (百万円)	15,569	15,686	15,791	32,908
経 常 利 益 (百万円)	752	849	408	1,516
四半期(当期)純利益(百万円)	345	425	210	717
1株当たり四半期(当期)純利益(円)	23.76	29.26	14.59	49.51
総 資 産 (百万円)	23,698	24,743	24,507	25,198
純 資 産 (百万円)	14,144	14,603	14,825	14,702
自 己 資 本 比 率 (%)	59.7	59.0	60.5	58.3

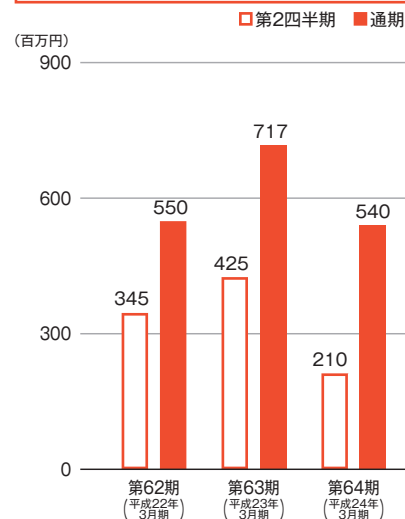
売 上 高



経 常 利 益



四半期(当期)純利益



注) 第64期通期は見直し

新製品ピックアップ

酪農加工製品

チーズ好きが食べる おいしいチーズ鱈

ナチュラルチーズ独特のコクと香りにこだわった、
チーズ好きが満足する「チーズ鱈」です。

香り高い“パルミジャーノ・レッジャーノ”を12%(チーズに占める割合)使用し、贅沢な味わいに仕上げました。チーズが好きの人、チーズのおいしさを楽しむ人に食べていただきたい「チーズ鱈」です。

【開発者のこだわり】 “パルミジャーノ・レッジャーノ”は、イタリアチーズの王様とも呼ばれ、イタリアを代表するチーズのひとつです。使用した“パルミジャーノ・レッジャーノ”はイタリアの老舗高級ブランド『ガルバーニ』製のチーズで、長期(24ヶ月以上)熟成させた旨み特徴です。本格的なチーズの風味を向上させ、チーズ好きがより満足する「チーズ鱈」にリニューアルしました。



水産加工製品

香ばしい 焼するめ こだわり醤油味

香ばしくなって新発売! するめいかをオリジナルブレンドした調味料に漬け込み、香ばしく焼き上げました。

いか本来のおいしさを生かすために、ヒゲタ醤油「本膳[®]」や能登産の「いしる」を使用。いかは熱を加えることで、より強く甘みを感じられる性質があり、焼きを強めることにより香ばしく風味豊かに仕上げました。

【開発者のこだわり】 こだわりのいか製品第一弾として発売以来好調に推移しており、今後もより多くのお客様に手に取っていただけるような製品とするため、3年振りにリニューアルすることになりました。そこで風味(味と香り)にフォーカスし、食品のおいしさを感じるキーワードである「香ばしさ」にこだわりました。目指す「香ばしさ」の実現のため、調味と焼き加減のバランスを図りました。細裂きタイプに仕上げ、最高の逸品として完成させることができました。



畜肉加工製品

スペイン風サラミ

スペイン産「パプリカパウダー」の独特な風味と粗挽きの豚肉のジューシーな味わいがクセになるおいしさ。

スペインの代表的サラミ「チョリソー」のおいしさを再現した、食べやすいスティックタイプのサラミです。スペイン産のパプリカパウダーを2種類使用し、豚肉を粗挽きにすることで、独特の味と香りのジューシーなサラミに仕上げています。



【開発者のこだわり】近年、日本で人気の高い「スペイン料理」の定番サラミ「チョリソー」に着目し、開発を進めました。*「スペインバル」に足を運び、スペインのサラミとはどんな味なのかを調査しました。味のポイントは「パプリカパウダー」でした。「パプリカパウダー」が真っ赤な色彩と独特な香り・味わいを作り出しています。この特徴を活かしながら、なとりならではの「おつまみ「スペイン風サラミ」」を作りあげました。

※「スペインバル」とは?…朝の仕事前、午後のひと時、夕食前一杯等に利用される、カフェと居酒屋をミックスしたようなスペイン独特の飲食店。スペインでは生活に根付いた文化として親しまれています。

～パッケージコミュニケーションを始めました～

なとりは、パッケージの裏面に色々な情報を掲載し、お客様と積極的なコミュニケーションを図っていきます。これからはパッケージの裏面にも注目してください!

【様々な食シーンのご提案】

【コーポレートマークの企業メッセージ】



「チーズたら」と飲み物の おいしい組み合わせ

まろやかな味わいの「クリーミーくちどけチーズたら」は、フルーティーで爽やかな白ワインとよく合います。また、ほのかな甘味で牛乳やコーヒーなどともよく合い、おやつにもぴったりなおいしさです。



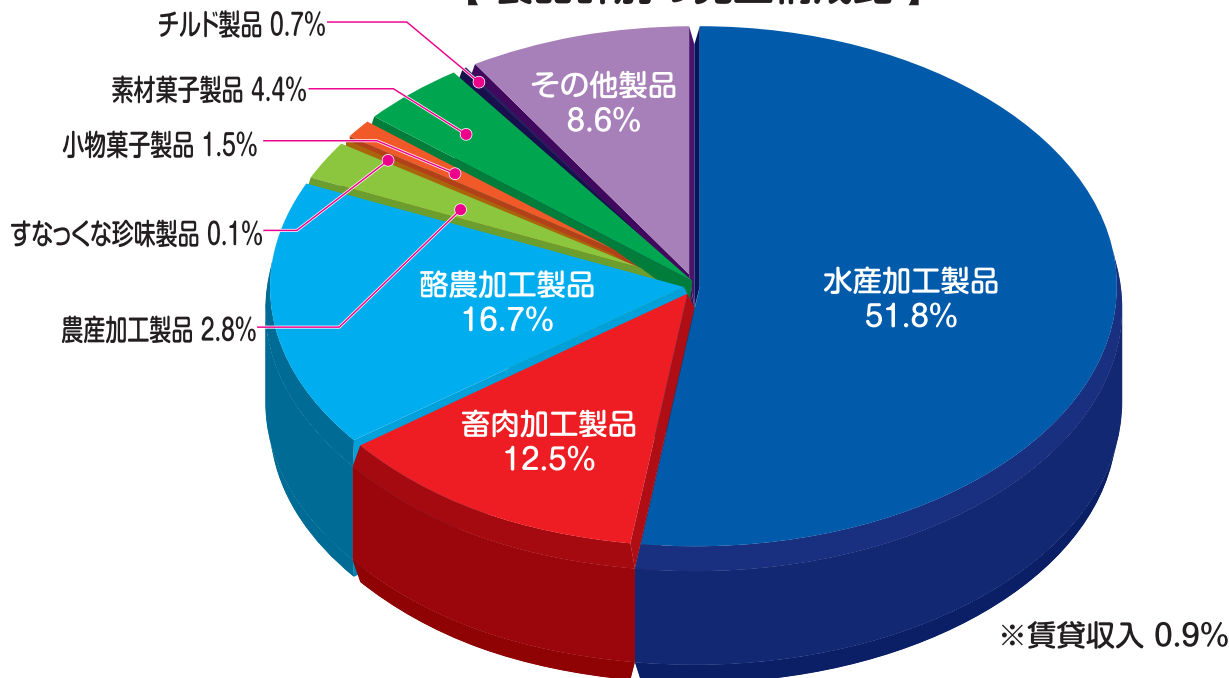
ひとつまみの幸せ。



楽しさを演出する、美味しい「おつまみ」を通して、お客様に「幸せ」なひとときをお届けします。

製品ラインナップ

【製品群別の売上構成比】



水産加工製品



一度は食べていただきたい
おいしいあたりめ



一度は食べていただきたい
おいしいさきいか



一度は食べていただきたい
おいしい皮付きいか



おいしい
いかなんこつ



懐かしい甘口
いかげそ



技の逸品 鮭とば



チーターチーズ入り
かまぼこ



帆立貝柱燻製



茎わかめ梅味



おつまみ昆布



いかフライ



うまいか



うまいか かつお

畜肉加工製品



一度は食べていただきたい
おいしいサラミ



一度は食べていただきたい
粗挽きサラミ



南イタリアの
おいしいサラミ



ハッピーバリュー
ジャッキーカルパス



OTSUMAMI 牧場
ビーフジャーキー



生ハムで作った
おつまみローズ

酪農加工製品



一度は食べていただきたい
熟成チーズ鱈



濃厚チーズ鱈



ハッピーバリュー
チーズ鱈



JUSTPACK
チータラ



おつまみチーズ
熟成チーターチーズ入り



おつまみチーズ
カマンベールチーズ入り

農産加工製品



JUSTPACK
柿ピー



JUSTPACK
つぶ餅ピーナッツ



JUSTPACK
バタピー



ミックスナッツ

すなっくな 珍味製品



オープンでこんがり焼いた
焼チーズスティック

小物菓子製品



ベンシルカルパス



ソースカツ

素材菓子製品



梅スツクリ



ねりうめはちみつ味



こんぶ飴



コリッと苺わかめ

チルド製品

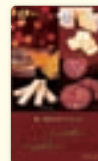


くちどけチーズたろ
カマンベール



つぼ焼き風貝の器油焼き

その他製品



おつまみセクション



酒肴逸品
焼き貝つぼ焼風味



むき枝豆

財務の状況

四半期連結貸借対照表

(単位：百万円) ※単位未満は切り捨て

	前第2四半期 連結会計期間 平成22年9月30日現在	当第2四半期 連結会計期間 平成23年9月30日現在	前連結会計 年度 平成23年3月31日現在
資産の部			
流動資産	10,163	10,139	10,708
現金及び預金	2,353	806	1,762
受取手形及び売掛金	4,385	4,891	5,101
たな卸資産	3,108	4,093	3,507
その他	325	349	339
貸倒引当金	△9	△1	△1
固定資産	14,580	14,367	14,489
有形固定資産	13,625	13,374	13,518
無形固定資産	150	145	146
投資その他の資産	804	846	824
資産合計	24,743	24,507	25,198
負債の部			
流動負債	7,067	7,092	7,680
支払手形及び買掛金	2,853	3,062	2,932
短期借入金	1,359	1,479	1,279
1年内返済予定の長期借入金	671	671	671
未払法人税等	373	166	310
賞与引当金	425	442	319
役員賞与引当金	7	11	22
その他	1,378	1,259	2,144
固定負債	3,072	2,588	2,816
長期借入金	1,842	1,171	1,507
退職給付引当金	263	285	271
役員退職慰労引当金	371	431	405
資産除去債務	4	4	4
負ののれん	10	3	7
その他	578	691	619
負債合計	10,140	9,681	10,496
純資産の部			
株主資本	14,629	14,826	14,716
資本金	1,975	1,975	1,975
資本剰余金	2,290	2,290	2,290
利益剰余金	11,179	11,069	10,959
自己株式	△815	△509	△509
その他の包括利益累計額	△26	△0	△14
その他有価証券評価差額金	△26	△0	△14
純資産合計	14,603	14,825	14,702
負債純資産合計	24,743	24,507	25,198

四半期連結損益計算書

(単位：百万円) ※単位未満は切り捨て

	前第2四半期 連結累計期間 平成22年4月1日から 平成22年9月30日まで	当第2四半期 連結累計期間 平成23年4月1日から 平成23年9月30日まで	前連結会計 年度 平成22年4月1日から 平成23年3月31日まで
売上高	15,686	15,791	32,908
売上原価	9,995	10,568	21,509
売上総利益	5,690	5,223	11,398
販売費及び一般管理費	4,836	4,822	9,872
営業利益	854	400	1,526
営業外収益	37	43	74
営業外費用	42	36	83
経常利益	849	408	1,516
特別利益	3	0	13
特別損失	88	14	100
税金等調整前四半期(当期)純利益	763	394	1,429
法人税等	338	184	711
少数株主損益調整前四半期(当期)純利益	425	210	717
四半期(当期)純利益	425	210	717

四半期連結キャッシュ・フロー計算書

(単位：百万円) ※単位未満は切り捨て

	前第2四半期 連結累計期間 平成22年4月1日から 平成22年9月30日まで	当第2四半期 連結累計期間 平成23年4月1日から 平成23年9月30日まで	前連結会計 年度 平成22年4月1日から 平成23年3月31日まで
営業活動によるキャッシュ・フロー	1,779	△341	1,972
投資活動によるキャッシュ・フロー	△1,654	△239	△1,672
財務活動によるキャッシュ・フロー	△126	△294	△792
現金及び現金同等物の増減額(△は減少)	△1	△875	△492
現金及び現金同等物の期首残高	1,893	1,389	1,893
連結の範囲の変更に伴う現金及び現金同等物の増減額(△は減少)	△11	—	△11
現金及び現金同等物の四半期末(期末)残高	1,880	513	1,389

Point

当第2四半期連結累計期間において、第1四半期では、震災の影響による包装資材調達への支障などにより、前期比で売上減となりましたが、第2四半期は主力製品の拡販や新製品の市場投入に注力した結果、当第2四半期連結累計期間における売上高は、157億91百万円(前年同四半期比0.7%増)となり、第1四半期の遅れを取り戻すことが出来ました。利益面では、売上が増加したことに加え、合理化や現場改善を目的とした設備の導入など、生産性の向上に努めましたが、原料高騰の影響を受け原料調達コストが上昇し、売上総利益は52億23百万円(同8.2%減)となりました。

開発・生産・営業・物流拠点



食品総合ラボラトリー



埼玉工場



メイホク食品(株)



(株)函館なとり



豊島ファクトリー&オフィス



(株)全珍



開発拠点

食品総合ラボラトリー 東京都北区豊島8丁目3番3号

生産拠点

(株)なとり 埼玉工場 埼玉県久喜市清久町1番6号

メイホク食品(株) 北海道北斗市清水川220番1号

(株)函館なとり 北海道北斗市清水川142番12号

豊島ファクトリー&オフィス 東京都北区豊島8丁目3番3号

(株)全珍 広島県呉市広末広1丁目3番28号

物流拠点

首都圏配送センター 埼玉県加須市大桑2丁目23番1

北日本配送センター 北海道札幌市東区北19条東22丁目1番4号

東北配送センター 宮城県仙台市若林区卸町東2丁目2番7号

中部日本配送センター 愛知県名古屋市中区柳森町803

関西配送センター 大阪府東大阪市本庄中1丁目1番33号

連結子会社

国内7社

会社の概要等

会社の概要

(平成23年9月30日現在)

会社名 株式会社なとり
 本社 東京都北区王子5丁目5番1号
 設立 昭和23年6月
 資本金 1,975,125,250円
 従業員数 562名 (男子384名、女子178名)
 主要取引銀行 三菱東京UFJ銀行、みずほ銀行、商工組合中央金庫、農林中央金庫、りそな銀行、三井住友銀行

企業集団の状況

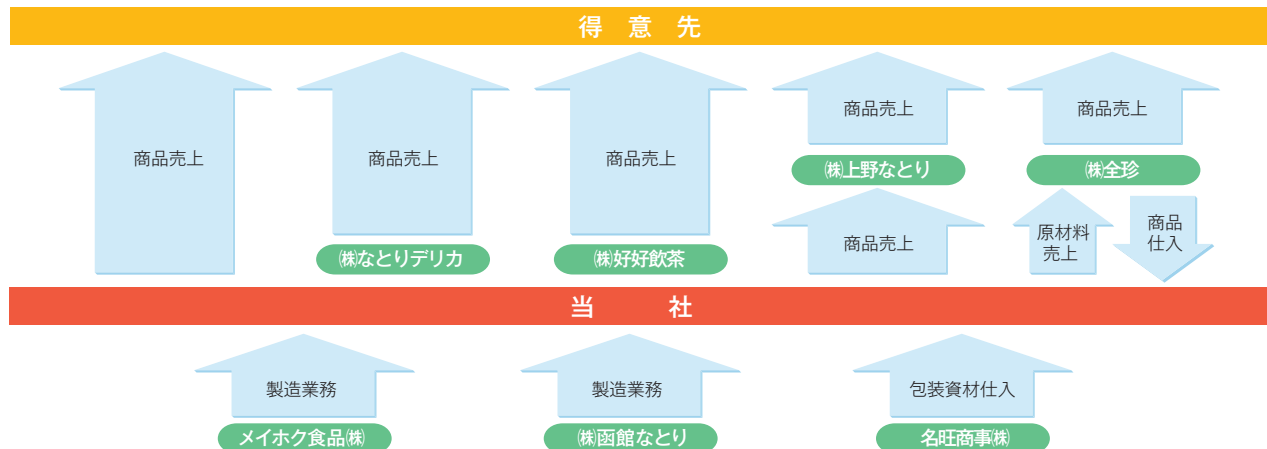
当社の企業集団は、子会社7社を連結対象会社として構成され、おつまみ(おつまみ9ジャンル「水産加工製品」「畜肉加工製品」「酪農加工製品」「農産加工製品」「すなっくな珍味製品」「小物菓子製品」「素材菓子製品」「チルド製品」「その他製品」)食料品全般の製造・販売及び不動産賃貸を主な内容として事業活動を展開しております。

役員

(平成23年9月30日現在)

取締役 会長	林	徹
代表取締役 社長	取	三郎
代表取締役 副社長	取	雄一郎
取締役 常務執行役員	出	信臣
取締役 常務執行役員	小	林眞
取締役 上席執行役員	北	見弘之
取締役(社外)	岡	崎正憲
取締役(社外)	中	尾誠男
監査役(常勤)	井	沼克利
監査役(常勤)	小	嶋利光
監査役(社外)	割	出雄一
監査役(社外)	河	合野洸一
監査役(社外)	大	今野二朗
上席執行役員	今	関利夫
執行役員	水	野政裕
執行役員	永	井正佳
執行役員	山	形正夫
執行役員	鎌	田達
執行役員	安	田正
執行役員	阿	部覚

■ 連結子会社



株式の状況

(平成23年9月30日現在)

株式状況

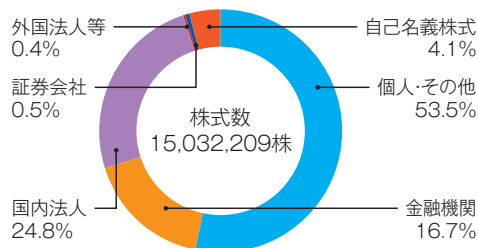
発行可能株式総数 40,000,000 株
 発行済株式の総数 15,032,209 株
 株主数 25,854 名

大株主

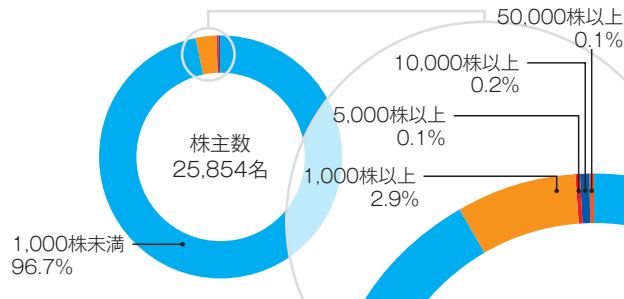
株主名	持株数(株)	持株比率(%)
株式会社名旺エステート	1,997,000	13.3
有限会社メイオウ	837,336	5.6
名取三郎	678,808	4.5
横山よし子	672,684	4.5
名取雄一郎	545,100	3.6
なとり取引先持株会	522,120	3.5
なとり社員持株会	459,460	3.1

注) 上記のほか当社所有の自己株式619,750株があります。

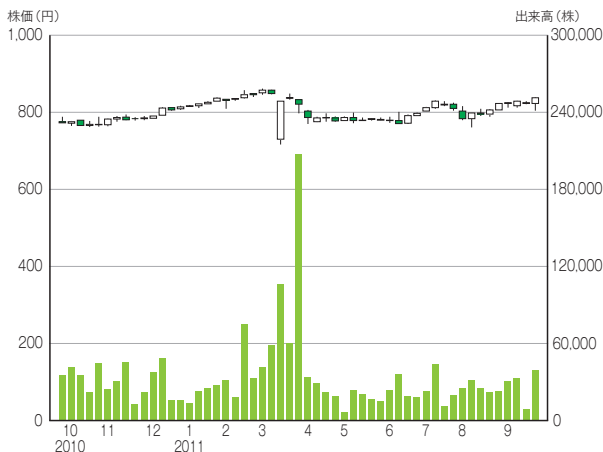
所有者別 (株式数比率)



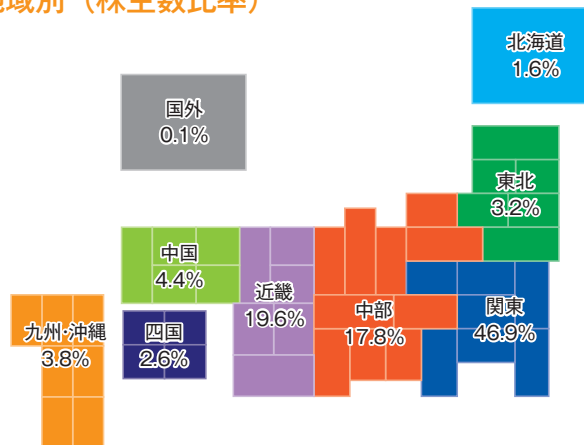
所有者株式数別 (株主数比率)



株価チャート



地域別 (株主数比率)



株主メモ

事業年度	毎年4月1日から翌年3月31日
期末配当金受領株主確定日	毎年3月31日
中間配当金受領株主確定日	毎年9月30日
定時株主総会	毎年6月下旬
株主名簿管理人	三菱UFJ信託銀行株式会社
同連絡先	三菱UFJ信託銀行株式会社 証券代行部 〒137-8081 東京都江東区東砂七丁目10番11号 TEL 0120-232-711 (通話料無料)
特別口座の口座管理機関	中央三井信託銀行株式会社
同連絡先	中央三井信託銀行株式会社 証券代行部 〒168-0063 東京都杉並区和泉二丁目8番4号 TEL 0120-78-2031 (フリーダイヤル)
上場証券取引所	東京証券取引所
公告の方法	電子公告の方法によります。 ただし電子公告によることができないやむを得ない事由が生じた場合は、日本経済新聞に掲載いたします。 電子公告ホームページ http://www.natori.co.jp/koukoku/index.html



HOME PAGE <http://www.natori.co.jp/>

(ご注意)

1. 株券電子化に伴い、株主様の住所変更、その他各種お手続きにつきましては、原則、口座を開設されている口座管理機関（証券会社等）で承ることとなっております。口座を開設されている証券会社等にお問合せください。株主名簿管理人（三菱UFJ信託銀行株式会社）ではお取り扱いできませんのでご注意ください。
2. 特別口座に記録された株式に関する各種お手続きにつきましては、中央三井信託銀行株式会社が口座管理機関となっておりますので、中央三井信託銀行株式会社にお問合せください。株主名簿管理人である三菱UFJ信託銀行株式会社ではお手続きできませんので、ご注意ください。
3. 未受領の配当金につきましては、三菱UFJ信託銀行本支店でお支払いいたします。

株式会社なとり

〒114-8611 東京都北区王子5丁目5番1号



この報告書は、適切に管理された森林からの原料を含むFSC®認証紙と、環境にやさしい植物油インキを使用して印刷しています。