

ひとつまみの幸せ。



株主のみなさまへ

第**71**期

中間報告書

2018年4月1日 ▶ 2018年9月30日



株式会社 **なとり**

証券コード 2922

ごあいさつ

株主の皆様におかれましては、日頃よりなとりグループに格別なご理解とご支援を賜り、心より御礼申し上げます。

第2四半期累計期間は、連結売上高222.9億円(前年同期220.2億円)、連結経常利益7.6億円(同6.1億円)、親会社株主に帰属する四半期純利益5.1億円(同3.8億円)となりました。

売上は、積極的な新製品の導入と市場定着に取り組み、増収となりました。利益は、2017年3月期の下半期より続く国産するめいかの不漁等に伴う原材料価格高騰の影響を今期も大きく受けておりますが、高付加価値製品の拡販による製品構成の改善や、一部製品の規格変更、業務の無駄取りなどコストコントロール等の諸施策を講じたことにより、増益に転じることができました。

今期は、引き続き、新製品開発や製品の品質向上、きめ細やかな販売促進活動、更なる生産性向上等により増収増益を達成すべく、グループ一丸となって取り組んでまいります。

中間配当は、1株あたり普通配当10円(前中間期は普通配当9円+記念配当1円)とさせていただきます。また、年間配当は、普通配当20円(前期は普通配当18円+記念配当2円)を予定しております。当社は、安定した配当による利益還元の基本方針を維持してまいります。

株主の皆様におかれましては、何卒一層のご支援を賜りますよう、よろしくお願い申し上げます。



代表取締役会長 兼 社長
名取 三郎

2018年12月吉日

●経営理念

株式会社なとりとそのグループは、自由闊達にして公正で節度ある企業活動により、食文化の創造と発展を通して、顧客満足・株主還元・社会貢献の実現を図り、社会的に価値ある企業として、この会社に係わるすべての人が誇りを持てる会社を目指します。

●ミッション

素材の風味を活かし、生産・流通・販売において温度帯にとらわれず、手軽に食べられ、様々な食シーンにマッチする、楽しさの演出に欠かせないおつまみをお客様にお届けします。

●企業ビジョン

なとりグループは持続的成長の為に挑戦と革新を続け、“おつまみ”の真のNO.1企業を目指します。

株主様向け工場見学会実施のご案内

抽選

埼玉第二工場(チーズファクトリー)の株主様向け見学会を、2019年2月・3月に開催いたします。毎回多数のご応募をいただきましたので、今回は回数を増やしての開催となります。参加を希望される株主様は、下記要領にてお申し込みください。皆さまのご応募を心よりお待ちしております。



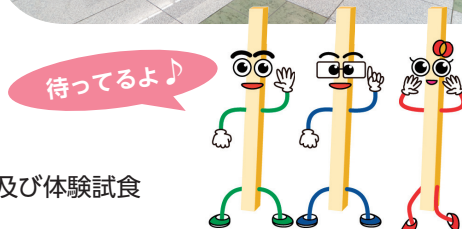
見学先

工場名 (株)なとり 埼玉第二工場(チーズファクトリー)

所在地 埼玉県久喜市清久町47番3

工場概要 酪農加工製品(「チーズ鱈」等)の製造

- 見学内容 「チーズ鱈」の製造工程(見学通路から)の見学及び体験試食
- ご集合・解散場所 久喜駅(JR東日本東北本線、東武伊勢崎線)
工場との往復は当社手配のバスでご移動いただきます。



チーズラーズ

開催概要

日程	集合時間	見学会所要時間
① 2月27日(水)	9:30	10:00~11:30
② 2月27日(水)	13:30	14:00~15:30
③ 3月 7日(木)	9:30	10:00~11:30
④ 3月 7日(木)	13:30	14:00~15:30
⑤ 3月28日(木)	9:30	10:00~11:30
⑥ 3月28日(木)	13:30	14:00~15:30

参加費

無料(ご集合・解散場所までの往復交通費は各自でご負担ください。)

対象の株主様

2018年9月30日現在、当社株式を100株以上保有の株主様。なお当社グループ関係者のご応募はご遠慮ください。

※抽選で当選された株主様のみご参加いただけます。

募集人数

各回22名様(ご同伴者様含む) **合計132名様**
株主様お一人につき、同伴者は1名様迄です。

応募方法

2019年1月15日(当日消印有効)までに、同封の「応募はがき」にご記入いただき、お申込みください。同伴者がいらっしゃる場合は、その旨記載ねがいます。

抽選結果及び参加確認のご連絡

厳正なる抽選の結果、当選された株主様には、**2019年1月31日まで**にお電話にてご連絡いたします。その際にご参加の意思の確認をさせていただきます。お電話が通じないなど、ご参加の意思が確認できない場合は、当選を無効とさせていただきます。

なお、**残念ながら落選された株主様には電話連絡いたしません**ので、あらかじめご了承ください。

お問い合わせ先

(株)なとり 工場見学係 担当者:小寺

■電話 :03-5390-8133

■受付時間 :9:00~12:00、13:00~16:00
(土、日、祝日を除く)

2018年秋冬新製品のご紹介

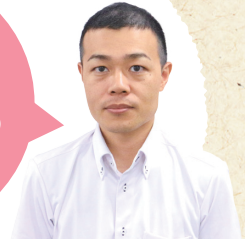


ふんわりしっとり濃厚チーズ

軽くちあたりなのに
しっかり濃厚
驚きの新食感チーズ

- シュークリームの皮のような「軽い口あたり」
- コクや旨みが広がる「濃厚な味わい」
- プロセスチーズ100%

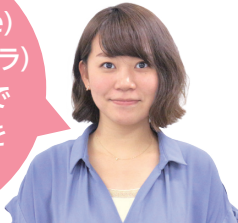
一度食べるとクセになる、不思議な食感のチーズです。



マーケティング・R&D開発本部 武井 祐介

一度は食べていただきたい シリーズ

ロゼット (rosette) とは、ローズ (バラ) に由来する言葉で花の文様のことを言います。



マーケティング・R&D開発本部 八尾 瑞希

待望の新製品
ビーフロゼットが登場!

- 冷風で長時間じっくり吊るし干しするこだわりの製法で引き出した「芳醇な旨みと香り」
- 牛肉の旨みと香りを楽しむための「薄切りスライス」



パッケージリニューアル



おいしいあたりめ



おいしいささいか



熟成 チーズ鱈®



燻製チーズ



粗挽きサラミ



おいしいサラミ

クリーム
チーズ増量で
なめらかさ
アップ!

ドイツ産
岩塩使用で
旨み・コク
アップ!

カルダモン・
ナツメグ
増量で
香りアップ!

2種のこだわり チーズ鱈® おつまみチーズ



2種類の味や香りの違いを楽しめる、食べきりサイズのチーズアソートです。便利な個包装です。

塩分・糖質30%カット さきいか・茎わかめ



おいしさはそのままに、塩分・糖質を30%カットしました。さきいかはたんぱく質、茎わかめは食物繊維がそれぞれ豊富に含まれています。

鱈とば・ ひとくち鱈とば



素材のうまみを存分に楽しめる鱈のおつまみです。食べ方が選べるロングタイプと手軽なひとくちタイプです。

まろやか チータラ® アーモンド風味



人気の「チーズ」と「アーモンド」の組み合わせ! どんなお酒にも合わせて楽しめるお手頃価格の要冷蔵「チータラ」です。

要冷蔵

プティカルパス



おつまみにもおやつにも! 親子で楽しめるマイルドな味わいのカルパス詰め合わせです。

ひとくち いかフライ



いかのすり身を使用し、サクッと軽快な食感の本格いかフライです。クセになるタルタルソース味です。

カリッとそらまめ

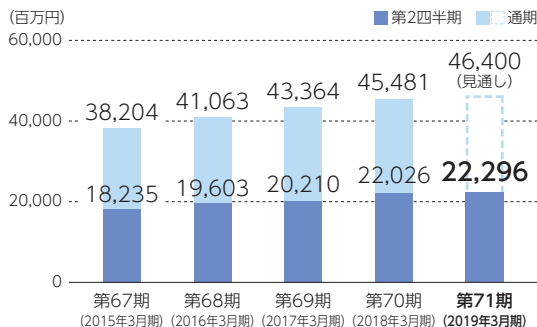


女性にうれしい鉄分がたっぷり、食物繊維も摂れる健康おやつです。食べ応えのあるカリッと食感の豆菓子です。

財務ハイライト(連結)

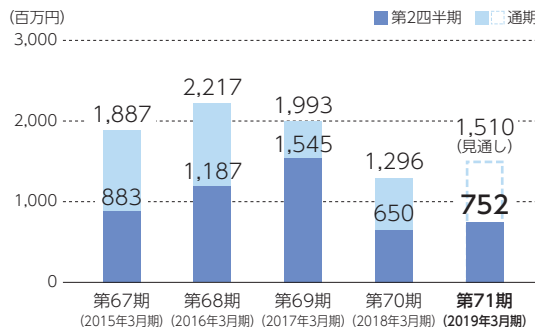
売上高

(単位:百万円)



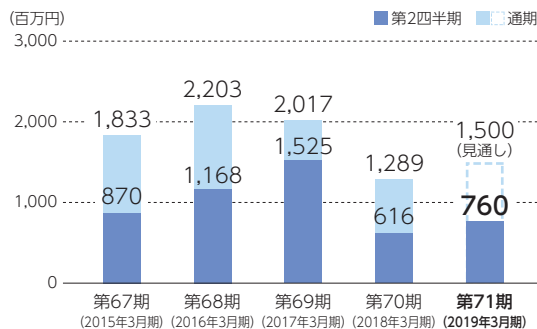
営業利益

(単位:百万円)



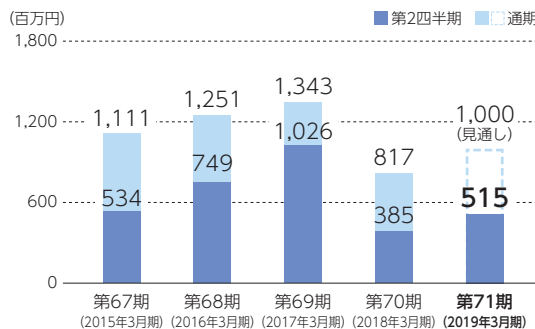
経常利益

(単位:百万円)



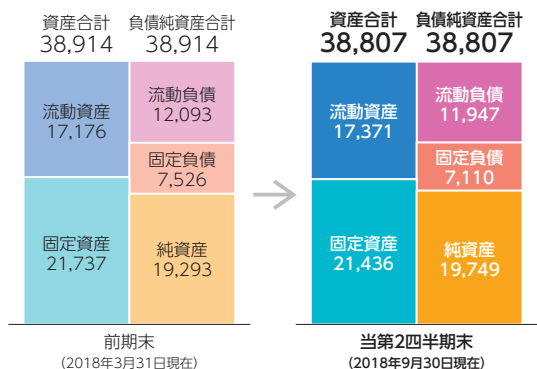
親会社株主に帰属する四半期(当期)純利益

(単位:百万円)



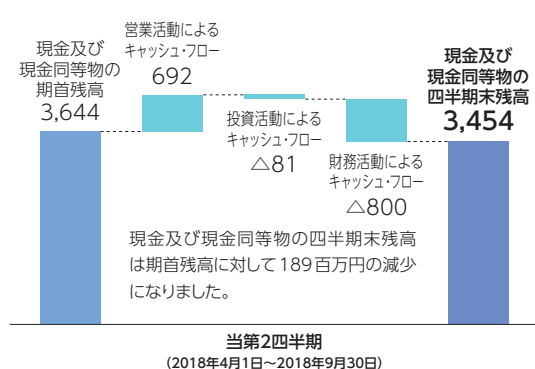
四半期連結貸借対照表の概要

(単位:百万円)



四半期連結キャッシュ・フロー計算書の概要

(単位:百万円)



会社の概要／株式の状況

会社の概要 (2018年9月30日現在)

会社名 株式会社なとり
本社 東京都北区王子5丁目5番1号
設立 1948年6月
資本金 1,975,125,250円
従業員数 600名 (男子375名、女子225名)

企業集団の状況

当社の企業集団は、子会社7社及び関連会社1社を連結対象会社として構成され、おつまみ(「水産加工製品」「畜肉加工製品」「酪農加工製品」「農産加工製品」「素材菓子製品」「チルド製品」「その他製品」)を中心とする食品の製造・販売及び不動産賃貸を主な内容として事業活動を展開しております。

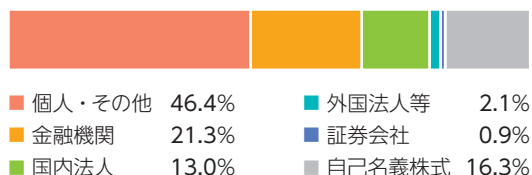
役員 (2018年9月30日現在)

代表取締役会長兼社長	名取 三郎	取締役(社外)	岡崎 正憲	執行役員	鎌田 達夫
代表取締役副社長	名取雄一郎	取締役(社外)	中尾 誠男	執行役員	今関 利夫
取締役 常務執行役員	出島 信臣	取締役(社外)	竹内富貴子	執行役員	永井 邦佳
取締役 執行役員	山形 正	監査役(常勤)	小嶋 利光	執行役員	阿部 寛
取締役 執行役員	西村 豊	監査役(社外)	大野 二郎	執行役員	安宅 茂
取締役 執行役員	名取光一郎	監査役(社外)	蒲生 邦道	執行役員	柴田 英彦
取締役 執行役員	北見 弘之			執行役員	名取 敏男
				執行役員	町田 勝臣

株式状況 (2018年9月30日現在)

発行可能株式総数 40,000,000株
発行済株式の総数 15,032,209株
株主数 27,180名

所有者別(株式数比率) (2018年9月30日現在)



株主メモ

事業年度 毎年4月1日から翌年3月31日
配当金受領 毎年3月31日（期末配当）
株主確定日 毎年9月30日（中間配当）
定時株主総会 毎年6月下旬
株主名簿管理人 三菱UFJ信託銀行株式会社
同連絡先 三菱UFJ信託銀行株式会社 証券代行部
〒137-8081
新東京郵便局私書箱第29号
Tel. 0120-232-711（通話料無料）
**特別口座の
口座管理機関** 三井住友信託銀行株式会社

同連絡先 三井住友信託銀行株式会社 証券代行部
〒168-0063
東京都杉並区和泉二丁目8番4号
Tel. 0120-782-031（通話料無料）
上場証券取引所 東京証券取引所
公告の方法 電子公告の方法によります。ただし電子
公告によることができないやむを得ない
事由が生じた場合は、日本経済新聞に
掲載いたします。
電子公告ホームページ
[http://www.natori.co.jp/koukoku/
index.html](http://www.natori.co.jp/koukoku/index.html)

株式に関する「マイナンバー制度」のご案内

証券会社等にて株式等を管理・購入・取引されている場合には、証券会社等へお届出いただく必要があります（すでにマイナンバーを届出されている場合は原則ご提出の必要はありません）。
お手続き方法など詳細につきましては、証券会社等へお問い合わせください。

マイナンバーのお届出が必要な時期について

- 2016年1月以降、新たに証券会社とお取引をされる株主さまは、マイナンバーを証券会社に届出する必要があります。
- 2015年12月以前より証券会社とお取引をされている株主さまは、2019年1月以降の最初に売却代金や配当金の支払を受ける時までマイナンバーのお届出が必要となります。
すでにマイナンバーを届出されている場合は原則ご提出の必要はありません。

マイナンバーのお届出に関するお問い合わせ先

証券口座にて株式を管理されている株主さま
お取引のある証券会社等までお問い合わせください。
証券会社とのお取引がない株主さま
下記株主名簿管理人のフリーダイヤルまで
お問い合わせください。

三菱UFJ信託銀行 証券代行部
☎ 0120-232-711
三菱UFJ信託銀行 大阪証券代行部
☎ 0120-094-777

株式に 関する お手続き について

- ① **未支払配当金のお支払い**
株主名簿管理人である三菱UFJ信託銀行本店にお申し出ください。
- ② **住所変更、単元未満株式の買取請求、配当金受取方法の指定など**
お取引の証券会社等にお申し出ください。なお、特別口座に記録された株式の手続き（証券会社に開設した口座への振替など）に関しましては、すべて当社の特別口座管理機関である三井住友信託銀行株式会社にお問い合わせください。

株式会社 なとり

〒114-8611 東京都北区王子5丁目5番1号



この報告書は、適切に管理された森林からの原料を含むFSC®認証紙と、環境にやさしい植物油インキを使用して印刷しています。