

2020年5月13日

お客様各位

株式会社なとり

お詫びとお知らせ

平素は弊社商品に格別のご愛顧を賜り厚く御礼申し上げます。

この度、弊社が販売しております「おつまみ JUST PACK 皮付きさきいか」におきまして、一部商品内に誤って「おつまみ JUST PACK さきいか」が入っていることが判明いたしました。

「おつまみ JUST PACK さきいか」にはアレルギー物質である「乳成分」及び「りんご」が含まれておりますが、「おつまみ JUST PACK 皮付きさきいか」の商品パッケージには表示されておりませんので、「乳成分」及び「りんご」アレルギーの方はお召し上がりにならないように十分ご注意ください。

現在までのところ健康危害のご連絡はございませんが、万全を期すために自主回収させていただきます。

つきましてはお客様のお手元に該当商品がございましたら、誠にお手数ではございますが、下記の送付先まで送料着払いにてご送付をお願い申し上げます。後日商品代金をお送りさせていただきます。

お客様やお取引先様、ご関係者の皆様には多大なご迷惑をおかけいたしまして、心よりお詫び申し上げます。

今後このような事態が再び発生することのないよう品質管理体制の一層の強化に努めてまいります。

記

1. 対象商品

16g おつまみ JUST PACK 皮付きさきいか

JANコード：4902181091838

賞味期限：「2020.9.13 B△□」と記載のあるもの

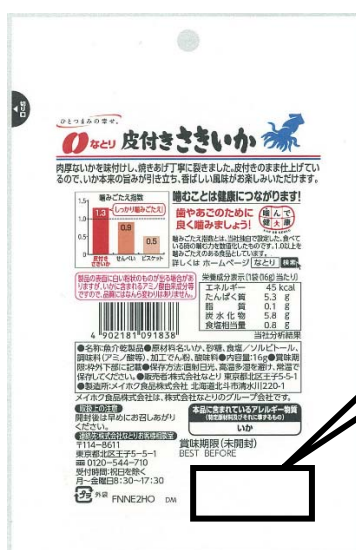
注) △□にはアルファベットが入ります。(例) 2020.9.13 BNL

*賞味期限は、袋の裏面に印刷されております。(次項参照)

【対象商品の表面】



【対象商品の裏面と賞味期限表示の位置】



2020.9.13 B△□

*△□にはアルファベットが入ります。

2. 対象商品のご送付先

〒114-8611 東京都北区王子 5-5-1

株式会社なとり お客様相談室 宛

ご送付の際には、後日、郵便小為替にて返金させていただきますので、お客様のお名前、郵便番号、ご住所、お電話番号をお書き添え下さい。

お客様からいただいた個人情報、商品回収及び返金の目的以外には一切使用いたしません。

3. お問い合わせ先

株式会社なとり お客様相談室 0120-544-710 (フリーダイヤル)

受付時間 土、日、祝日を除く、月～金曜日の 10 時 00 分より 15 時 00 分まで

以上